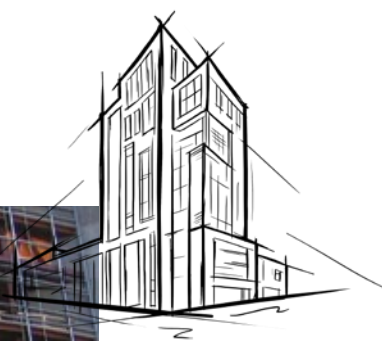


# ROXUL Safe<sup>MD</sup>

Isolation coupe-feu



## Matériau coupe-feu

ROXUL Safe<sup>MD</sup> est toujours utilisé en association avec un mastic ignifuge pour empêcher le passage du feu et de la fumée d'une zone à l'autre.

ROCKWOOL ROXUL Safe<sup>MD</sup> est un isolant semi-rigide léger en laine de roche, offrant des propriétés coupe-feu et acoustiques. Il est conçu pour remplir les espaces périmétriques entre les dalles de plancher en béton et les systèmes de murs extérieurs, entre les murs coupe-feu et les dalles de plafond, et autour des conduits et des gaines traversant les murs et les dalles de plancher.

Il est incombustible, résistant au feu, ne dégage pas de fumée toxique et ne favorise pas la propagation des flammes, même lorsqu'il est directement exposé au feu. Par ailleurs, quand ROXUL Safe<sup>MD</sup> est utilisé en conjonction avec ROCKWOOL Curtainrock<sup>MD</sup>, il constitue un système coupe-feu complet, testé et approuvé par UL/ULC/Intertek pour les systèmes périmétriques de confinement des incendies.

L'isolant coupe-feu doit être installé conformément aux directives répertoriées dans l'évaluation de l'assemblage avec indice de résistance au feu, et notamment aux exigences de compression, afin de former un joint étanche dans l'espace périmétrique entre le plancher et le mur-rideau extérieur, afin que les flammes et les gaz chauds ne puissent pas passer à travers le joint. Pour les pénétrations traversantes et les joints de construction, ROXUL Safe<sup>MD</sup> doit être découpé, selon les besoins, pour un ajustement par compression sans laisser de vides.

Non corrosif, résistant à l'humidité et à la moisissure, ROXUL Safe<sup>MD</sup> contribue également à réduire la transmission du bruit à l'intérieur et à l'extérieur du bâtiment, contribuant ainsi au meilleur confort des occupants.

En savoir plus sur [rockwool.com](http://rockwool.com)



ROCKWOOL ROXUL Safe<sup>MD</sup> est un isolant semi-rigide en nattes de laine de roche, approuvé pour une utilisation dans les systèmes de joints coupe-feu, les pénétrations traversantes et les dispositifs coupe-feu périmétriques.

	Performance	Norme d'essai
Conformité	Isolation thermique en blocs et panneaux de fibres minérales – Type IVA Approbation MEA, approbation de la ville de New York	ASTM C612 339-97-M
Réaction au feu	Indice de propagation des flammes = 0; indice de dégagement des fumées = 0 Indice de propagation des flammes = 0; indice de dégagement des fumées = 0 Détermination de la non-combustibilité des matériaux de construction : non combustible Test de non-combustibilité – Non combustible Essais de résistance au feu des systèmes coupe-feu Essais de résistance au feu des pénétrations traversantes des systèmes coupe-feu Essais de résistance au feu des systèmes de joints du bâtiment Résistance au feu des barrières coupe-feu périmétriques Résistance à la combustion lente – 0,01 % Consulter les répertoires UL, ULC et Intertek pour les modèles homologués en matière de résistance au feu.	ASTM E84 (UL 723) CAN/ULC S102 CAN/ULC S114 ASTM E136 CAN/ULC S115 ASTM E814 (UL 1479) UL 2079 ASTM E2307/E119 CAN/ULC S129
Densité	Réelle - 4.0 lbs/ft <sup>3</sup> (64 kg/m <sup>3</sup> )	ASTM C303
Résistance à la corrosion	Tendance à la fissuration par corrosion sous contrainte de l'acier inoxydable austénitique : réussi Corrosion de l'acier : réussi	ASTM C795 ASTM C665
Réaction à l'humidité	Sorption d'humidité en poids – 0,04 % Détermination de la résistance aux moisissures : réussi	ASTM C1104 ASTM C1338
Épaisseur Dimensions	Le produit est disponible en 2 po, 3 po et 4 po (50,8 mm, 76,2 mm et 101,6 mm) 610 mm x 1219 mm (24 po x 48 po)	



Declare.

Pour plus d'informations sur les certifications et nos produits répertoriés, rendez-vous sur :

[rockwool.com/fr-ca/qui-sommes-nous/durabilite/certifications-et-referencements/](http://rockwool.com/fr-ca/qui-sommes-nous/durabilite/certifications-et-referencements/)

Publicado el 07-22  
Reemplaza a la publicación  
del 03-22

\*Répertoire Normatif Édition 1995\* \*\*Répertoire Normatif Édition 2004. Comme ROCKWOOL n'a aucun contrôle sur la conception, la main-d'œuvre, les accessoires ou les conditions de pose, l'efficacité ou le résultat des installations contenant des produits ROCKWOOL ne peuvent être garantis. La responsabilité de ROCKWOOL et les recours possibles sont limités par les conditions générales de vente. La présente garantie limitée à préséance sur toute autre garantie expresse ou implicite, y compris les garanties de qualité marchande et d'adéquation à un usage particulier.